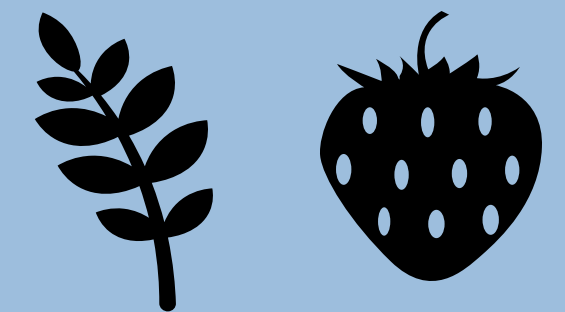
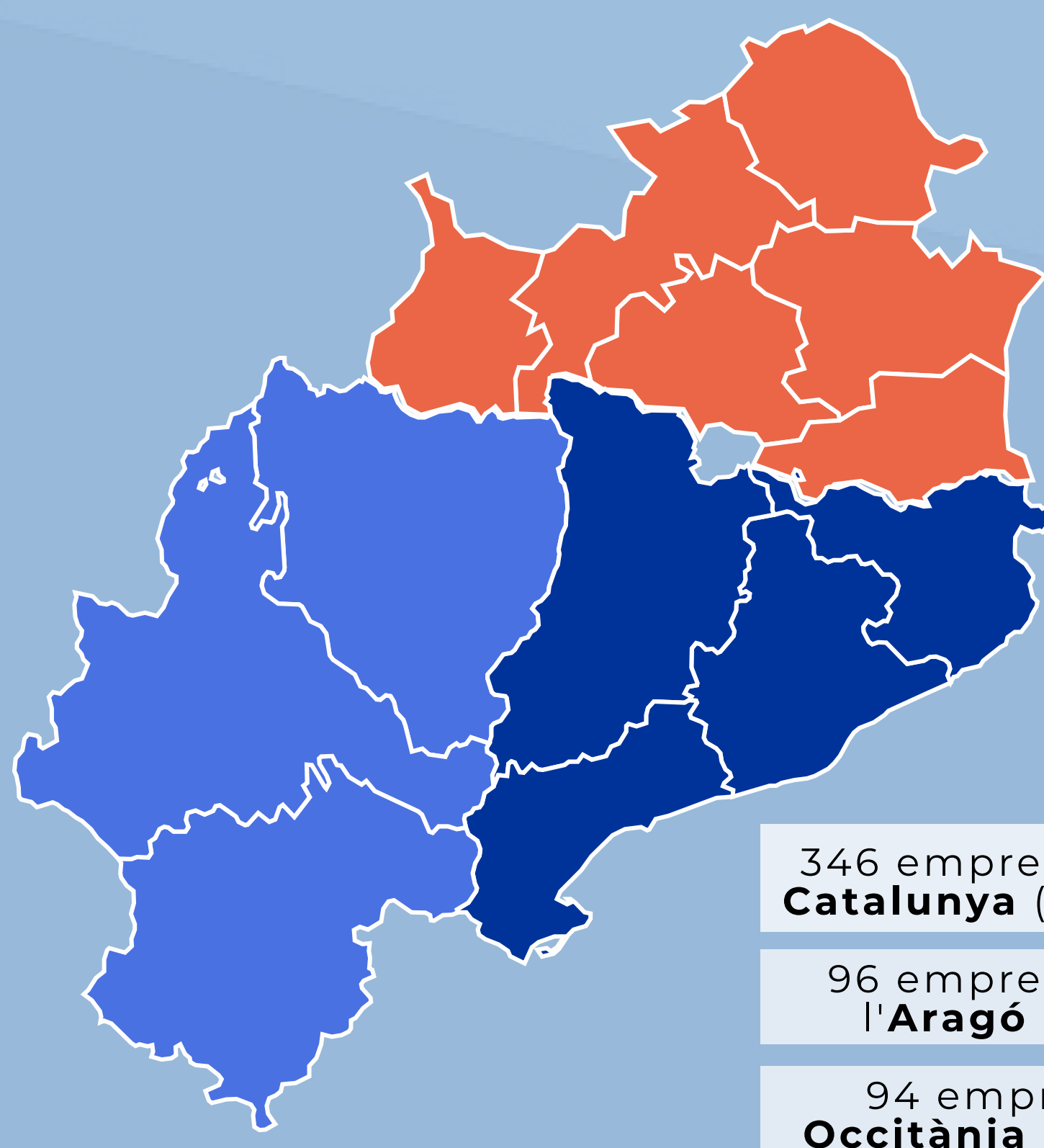


RECOMANACIONS FORMATIVES

En producció i transformació de **Plantes Aromàtiques i Medicinals (PAM)** i **Petits Fruits (PF)**

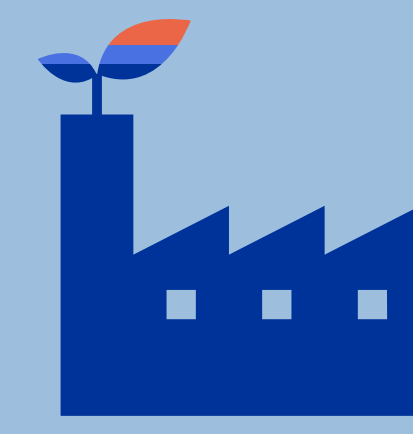


COM SON LES **EMPRESSES** DEL SECTOR?



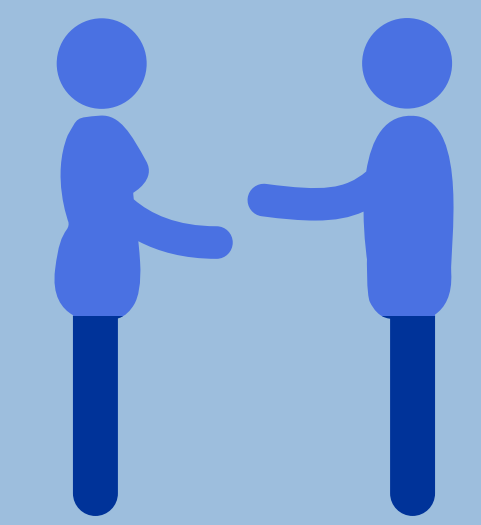
Catalunya (65.8%)
Aragó (11.59%)
Occitània (22.61%)

PRODUCTORES
345 en total



Catalunya (88.64%)
Aragó (4.76%)
Occitània (6.59%)

ELABORADORES
273 en total

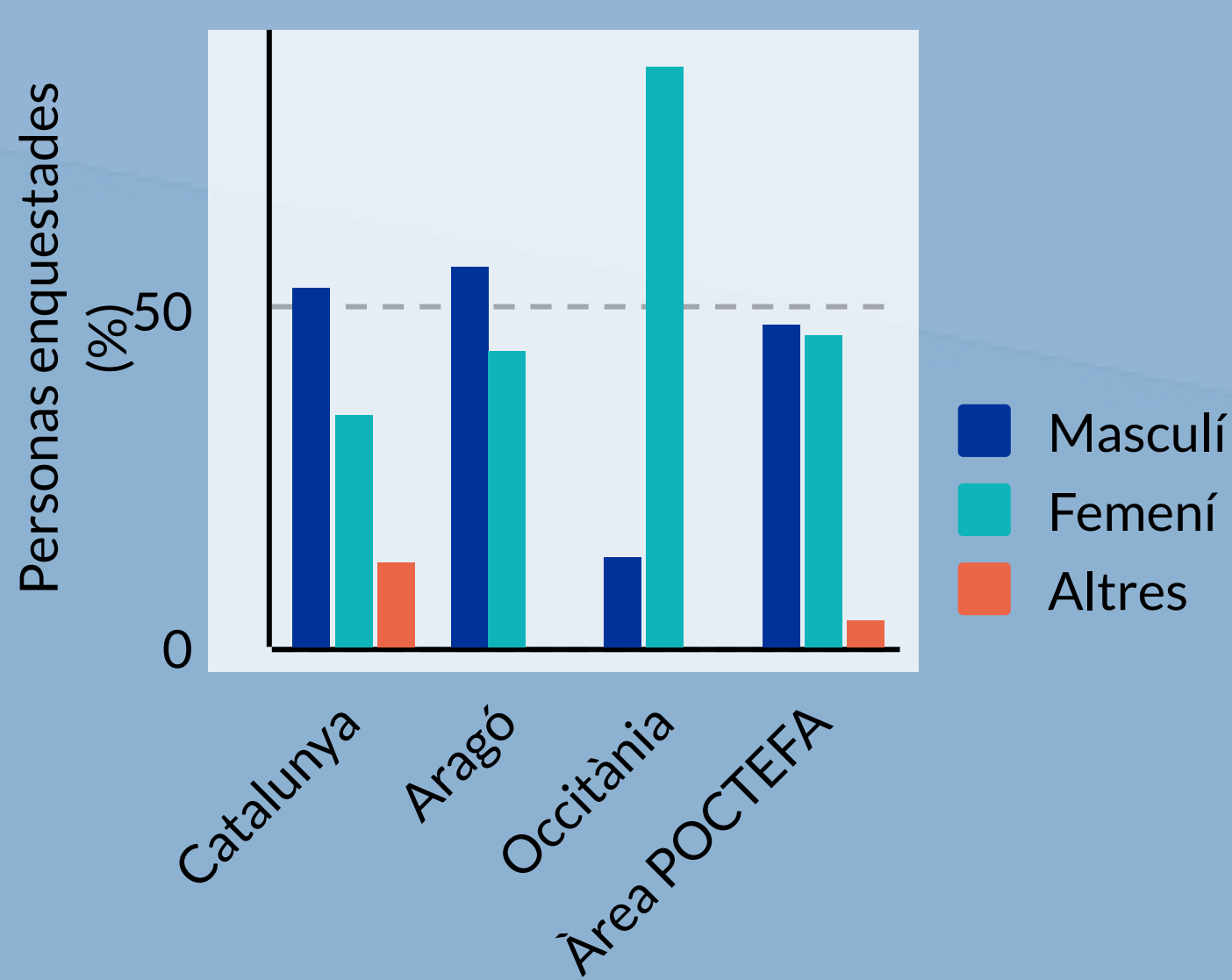


Catalunya (40%)
Aragó (60%)

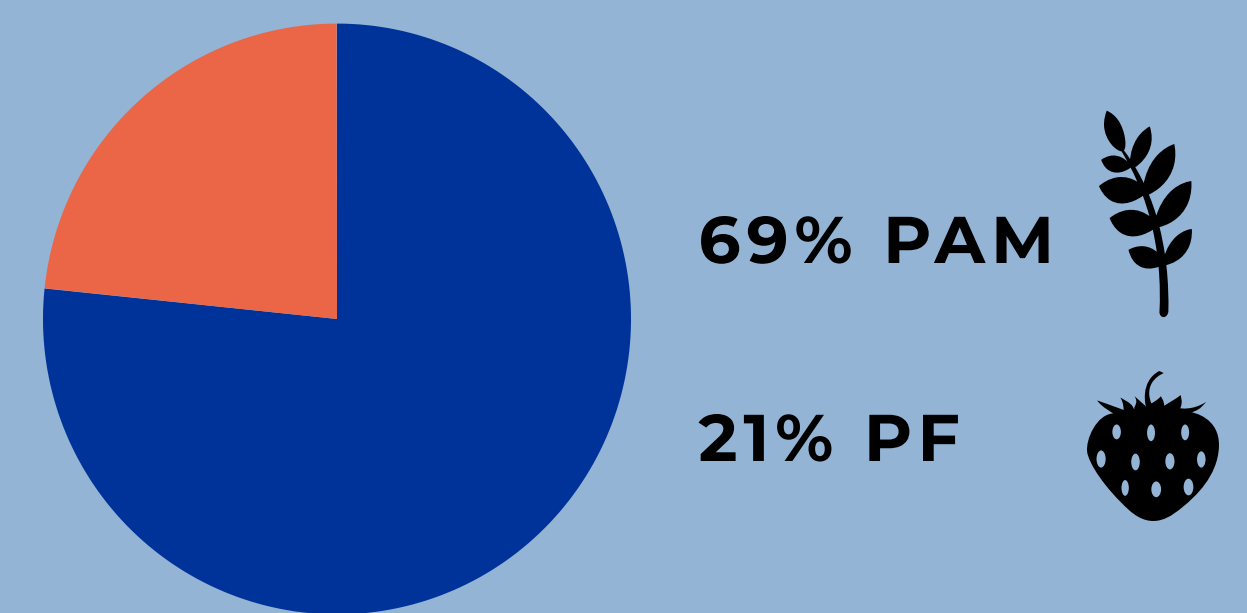
PRESTADORES DE SERVEIS
85 en total

Empreses identificades (un total de **536**). L'enquesta es va enviar de forma efectiva a **343** empreses, amb **95** respostes.

¿I QUI HA **CONTESTAT** L'ENQUESTA?



el **sector i activitat**
el **tipus d'activitat**
el **gènere**



Per les PAM, a Catalunya principalment és un **negoci principal** i a l'Aragó una **activitat secundària**

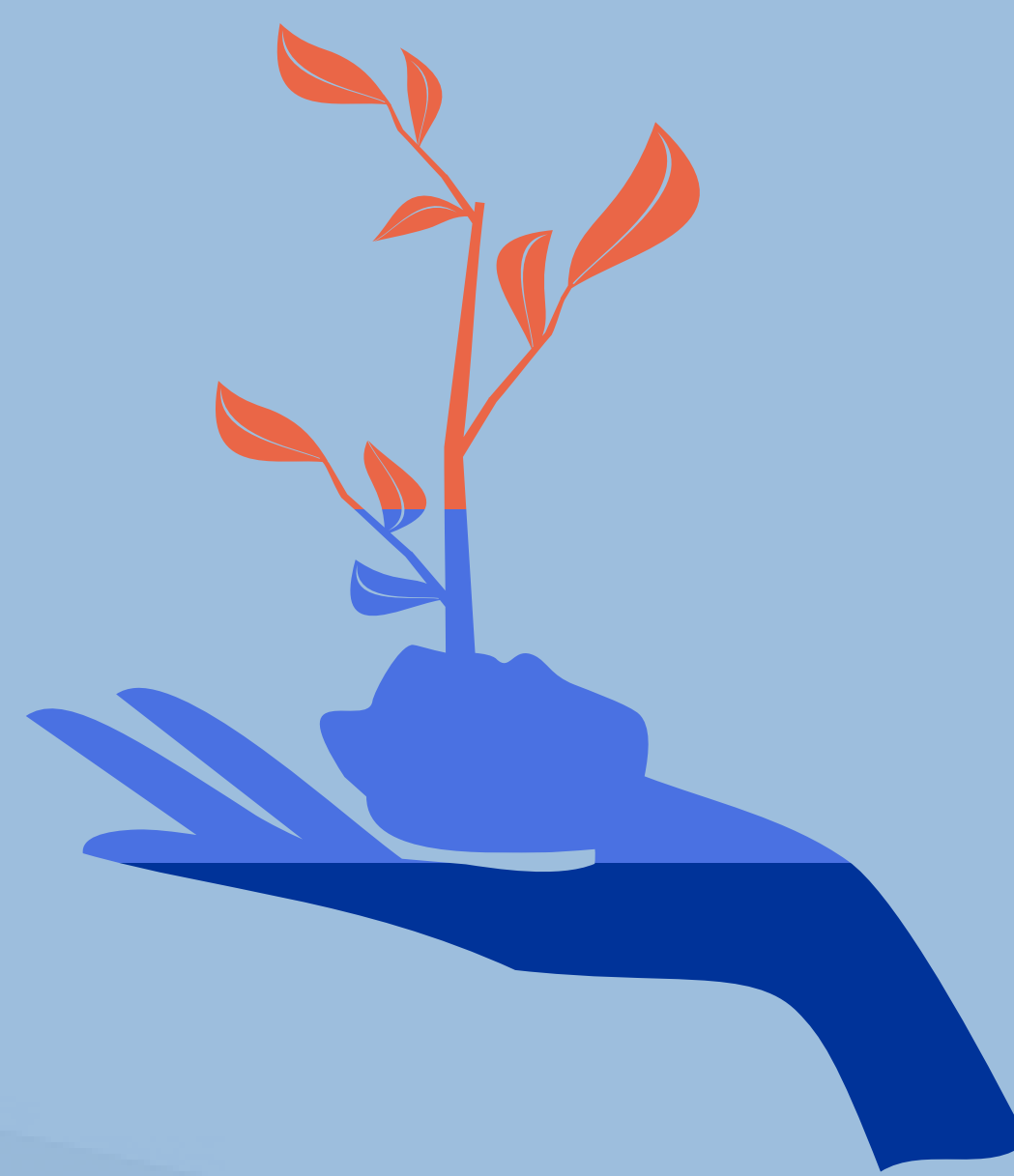
COM ES CARACTERITZA LA SEVA **PRODUCCIÓ I COMERCIALIZACIÓ**?

CULTIU



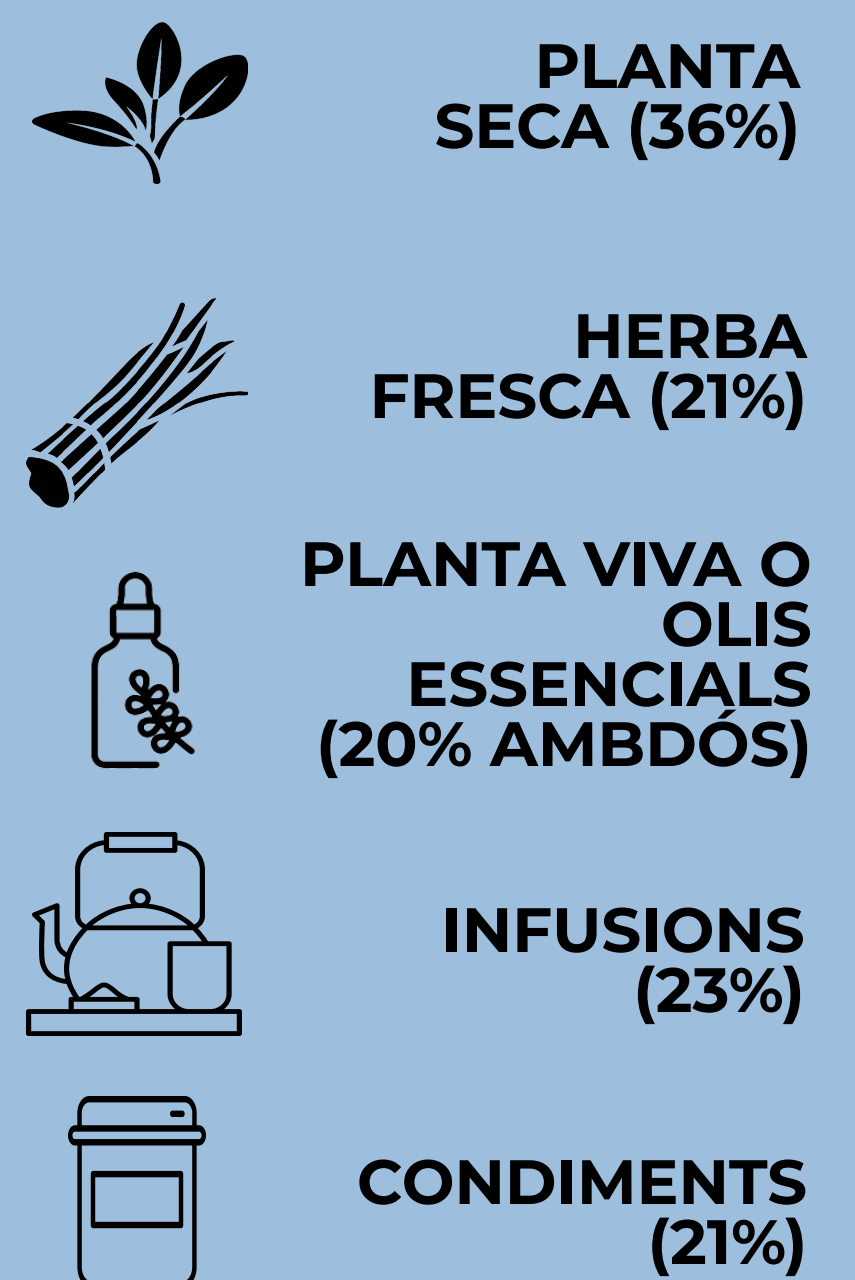
Catalunya (39.06%)
Aragó (43.75%)
Occitània (17.19%)

RECOL·LECCIÓ SILVESTRE



Catalunya (26.92%)
Aragó (30.77%)
Occitània (42.31%)

PRINCIPALS PRODUCTES



44%

VENDA DIRECTA

43%

CERTIFICACIÓ ECOLÒGICA*

*De mitjana, tot i que a Occitània destaca amb un **79%**

QUINES **NECESSITATS DE FORMACIÓ** TENEN?

80%

40%

Per **ÀMBITS**:

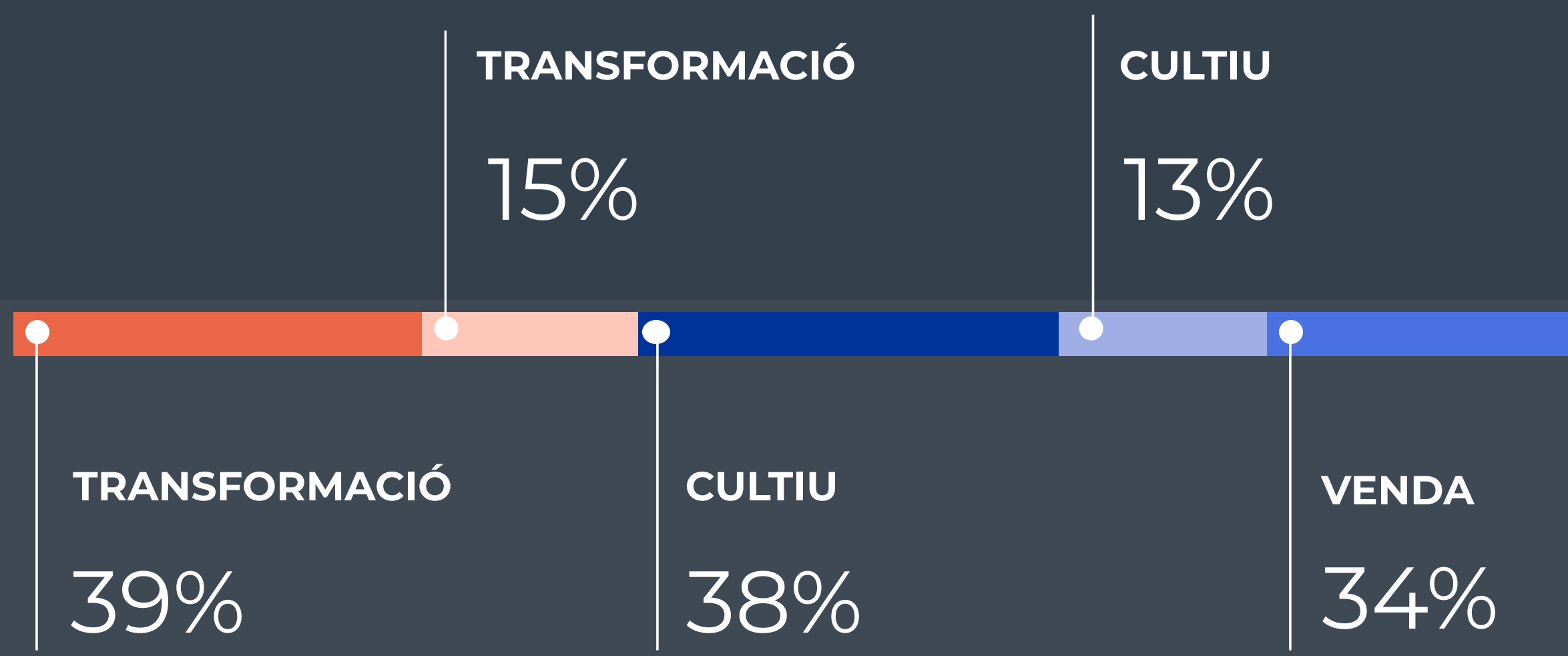
PRODUCCIÓ

AJUDES I SUBVENCIONS

COMERCIALIZACIÓ, MÀRQUETING I ATENCIÓ A L'USUARI

LEGISLACIÓ I NORMATIVA

PF



TIPUS DE FORMACIÓ

